

¡La herramienta de rescate 2 en 1 que puedes llevar contigo!



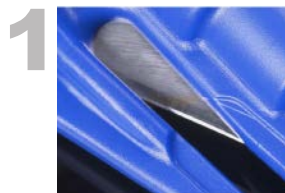
6 colores disponibles



Su logotipo puede ser impreso en el resqme[®]

resqme[®]

El **resqme**[®] es el único recurso de seguridad portátil que puede llevar como su llavero. Esta innovadora herramienta permite a cualquier persona escapar en caso de quedar atrapada en su vehículo. ¿Cómo? Muy simple. La herramienta cuenta con un dispositivo que permite romper el cristal de manera fácil, rápida y segura. De igual forma cuenta con una navaja para cortar el cinturón de seguridad. ¡2 herramientas en un práctico llavero! Ideal para personal de rescate, bomberos, policías, ambulancias, transportistas, choferes y en general cualquier persona que desee contar con seguridad en sus manos.



Su navaja se desliza sobre el cinturón para cortarlo y queda protegida por la coraza plástica.



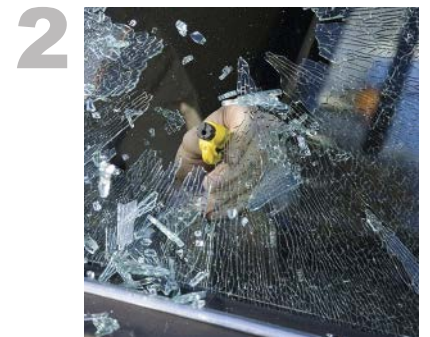
El elemento punzante golpea el cristal con una fuerza de 12 lbs. para romperlo.

1
Corta
el cinturón

2
Rompe
el cristal



Accesorios de sujeción disponibles



aviation consulting energy medical safety



Dispositivos que brindan seguridad personal

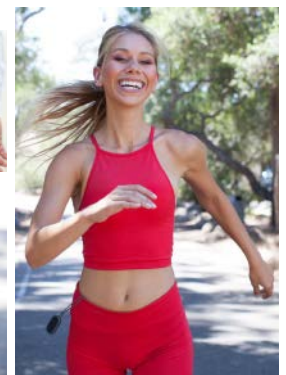
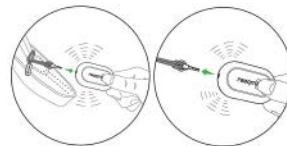
defendme[®]

El **defendme**[®] es un dispositivo de seguridad personal que permite llamar la atención alrededor de su portador cuando se sienta amenazado. El dispositivo cuenta con una alarma de 120dB que se activa al jalar el dispositivo y separarlo de la correa. Incluye una batería desechable que se cambia fácilmente abriendo el dispositivo. Su fácil activación lo hace ideal para mujeres y hombres de cualquier edad que deseen contar con seguridad en sus manos. Ideal para estudiantes, corredores, niños, vendedores, personas que caminan o pasan tiempo solas y personas de la tercera edad.



Dispositivo **defendme**[®]

El dispositivo **defendme**[®] puede ser llevado en la ropa, la bolsa, mochila, cinturón o cualquier otro accesorio que este al alcance de la mano.

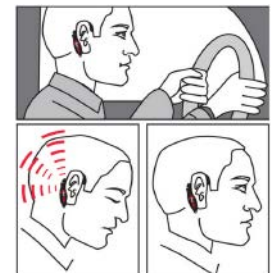


alertme[®]

El **alertme**[®] es un dispositivo que evita que un conductor se quede dormido mientras maneja. Cuenta con una batería desechable y emite una alarma de 90dB cuando el conductor inclina su cabeza entre 15-20°, permitiendo que detenga el vehículo para descansar. Ideal para personas que pasan mucho tiempo al volante como choferes, repartidores, conductores de autobuses, transportistas, policías, conductores de ambulancias, taxistas, etc.



Dispositivo **alertme**[®]



Cuando el conductor inclina la cabeza más de 15-20°, el dispositivo se activa emitiendo una alarma de 90dB.



aviation consulting energy medical safety

